



LAS ORQUIDEAS

*Enjoy life*



LA MANGA CLUB  
Properties



WELCOME TO  
A PRIVILEGED  
LOCATION



# LA LOCALIZACIÓN THE LOCATION

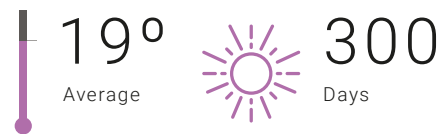


Dos mares, más de 300 días de sol al año y sus espectaculares playas hacen de la Costa Cálida un destino con posibilidades casi infinitas.

Refugiada en un rincón de la costa mediterránea, nuestra región es rica en historia y cultura contemporáneas. Poblada de parques naturales, espectaculares vistas panorámicas, una gastronomía única, ciudades históricas, museos y fascinantes festivales locales que invitan a descubrir las maravillas de la vida.

Two seas, more than 300 days of sun per year, and spectacular beaches make the Costa Cálida a destination of almost infinite possibility.

Ensnconced on the Mediterranean shore, our region is rich both in tradition and lively modern culture. Natural parks, sweeping panoramic views, unique cuisine, ancient cities, museums, and fascinating local festivals beckon you to the discoveries of a lifetime.



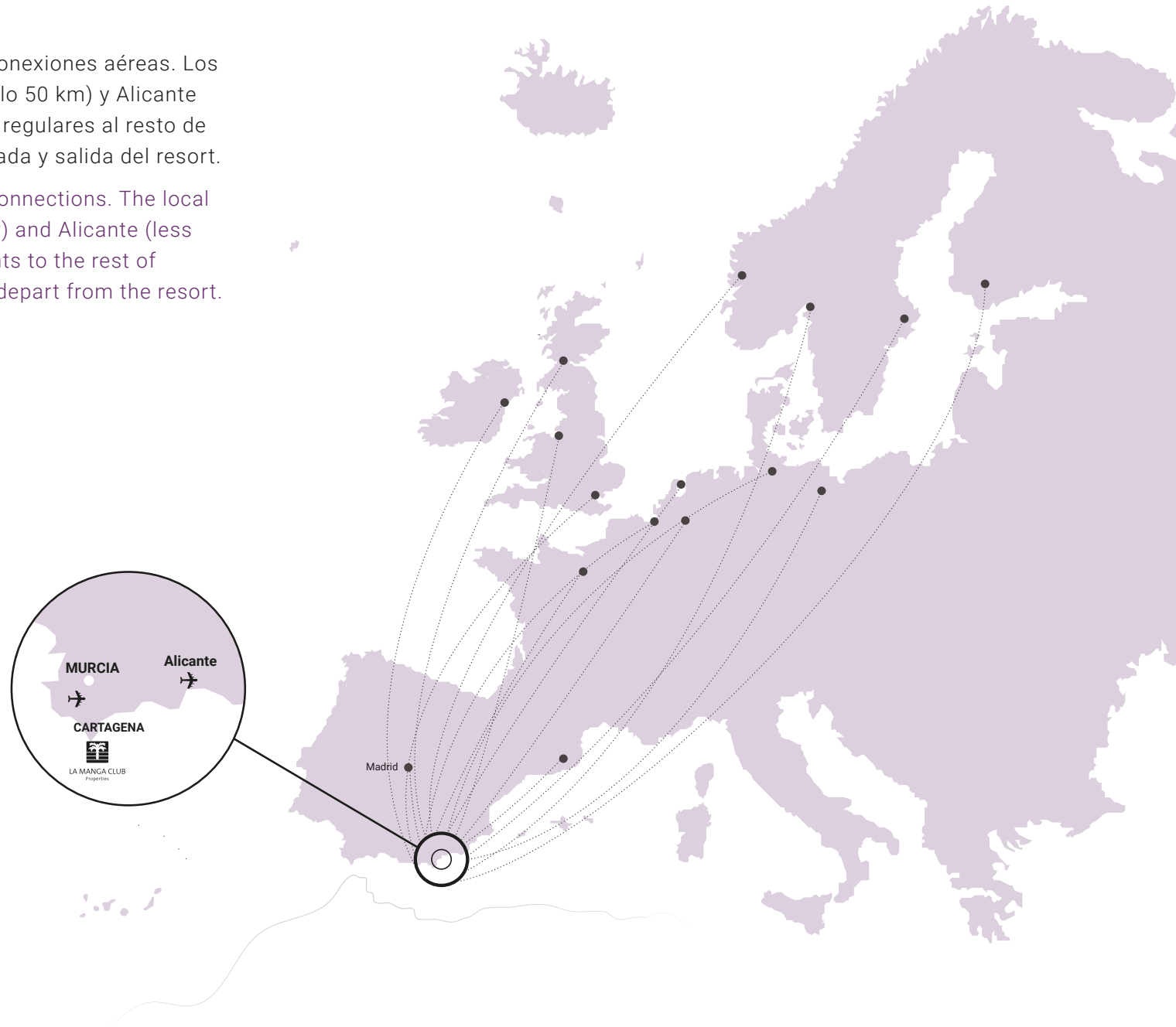
PARADISE IS  
NEVER FAR AWAY



La Manga Club goza de excelentes conexiones aéreas. Los aeropuertos locales de Corvera (a solo 50 km) y Alicante (a menos de 100 km) ofrecen vuelos regulares al resto de Europa, lo que hace muy fácil la entrada y salida del resort.

La Manga Club enjoys excellent air connections. The local airports of Corvera (only 50 km away) and Alicante (less than 100 km away) offer regular flights to the rest of Europe, making it easy to arrive and depart from the resort.

- AMSTERDAM / 2H 40
- BARCELONA / 1H 1
- BERGEN / 3H 30
- BERLIN / 3H 05
- BRUSSELS / 2H 40
- DUBLIN / 2H 50
- EINDHOVEN / 2H 50
- GLASGOW / 3H
- HAMBURG / 2H 55
- HELSINKI / 4H 10
- LONDON / 2H 35
- MADRID / 1H 05
- MANCHESTER / 2H 45
- OSLO / 2H 55
- PARIS / 2H 15
- STOCKHOLM / 3H 50





LA MANGA CLUB RESORT

UN RESORT RECONOCIDO  
POR SUS PREMIOS  
INTERNACIONALES  
AN INTERNATIONAL  
AWARD-WINNING RESORT

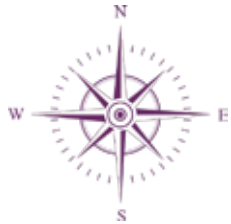
GRAND  
HYATT™

LA MANGA CLUB  
GOLF & SPA

# MASTER PLAN



LA MANGA CLUB  
Properties



Masterplan  
560 Ha. / 1400 Acres.



EL BOULEVARD  
DE LA MANGA CLUB

LAS ORQUIDEAS  
Enjoy life

LAS ACACIAS  
Community

GRAND | HYATT  
LA MANGA CLUB  
GOLF & SPA

Official Property Sales  
Office of La Manga Club

The Racquets Club

La Cala Beach  
& Restaurant



## EL PARAÍSO DEL MEDITERRÁNEO A MEDITERRANEAN PARADISE

La Manga Club es un exclusivo resort vacacional, deportivo y de ocio situado en un entorno privilegiado rodeado de parques naturales y hermosas playas. Un espacio diseñado para la desconexión, el bienestar y el lujo en cualquier época del año gracias a su extraordinario clima.

Fundado en 1972, La Manga Club ofrece alojamiento exclusivo, incluido el primer hotel Grand Hyatt de España, acceso privado a la playa y restaurantes de primera categoría. En total son 560 hectáreas de superficie en las que se destacan impresionantes instalaciones deportivas como tres campos de golf de 18 hoyos, el centro The Racquets Club con 28 pistas de tenis y pádel, ocho campos de fútbol estándar FIFA, así como centros para Fitness y Spa en el hotel y en el club de tenis. Un complejo profesional catalogado como el mejor de Europa, el lugar ideal para quienes buscan tranquilidad, seguridad y privacidad, junto con un servicio excepcional.

La Manga Club is an exclusive holiday, sport and leisure resort located in a privileged setting bordered by natural parks and beautiful beaches. It offers luxury, leisure and sport, with wonderful weather all year round.

Covering an area of 1,400 acres (560 Ha.), the resort, founded in 1972, offers exclusive accommodations including Spain's first Grand Hyatt hotel, private beach access, and fine dining. Its first-class professional sport facilities comprise three 18-hole golf courses, The Racquets Club center with 28 tennis and padel courts, eight FIFA-standard football pitches, and fitness and spa facilities in both the hotel and the tennis center. Together, they have earned us a reputation as Europe's best sport and leisure resort, the ideal place for those who seek exceptional calm, security and privacy, coupled with superlative service.



LAS 560 HECTÁREAS DE SUPERFICIE  
DE LA MANGA CLUB OFRECEN:

COVERING AN AREA OF 1,400  
ACRES, LA MANGA CLUB OFFERS:

Un hotel de 5 estrellas con 192 habitaciones.

Grand Hyatt La Manga Club Golf & Spa

Instalaciones deportivas profesionales de primera clase como:

- Tres campos de golf con 18 hoyos
- Un centro de tenis con 28 canchas. The Racquets Club
- 8 campos de fútbol reglamentarios tamaño FIFA

Una playa en la costa mediterránea

Vistas panorámicas del Mar Menor y el Mediterráneo

A 192-room 5-star hotel. Grand Hyatt La Manga Club Golf & Spa

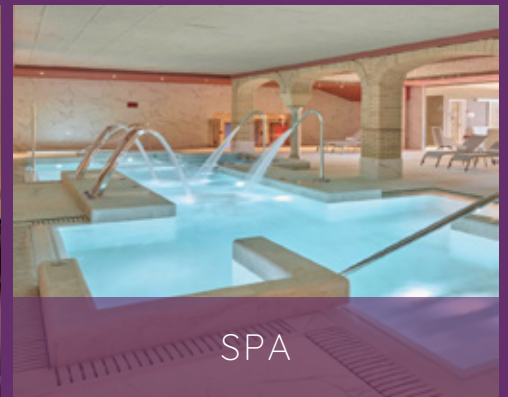
First class professional sport facilities including:

- Three 18-hole golf courses
- A 28-court Tennis Centre. The Racquets Club
- Eight FIFA-regulation football pitches

A beach cove on the Mediterranean Sea

Sweeping panoramic views of the Mar Menor and  
the Mediterranean

# NEVERENDING SPORTS & LEISURE



# LAS ORQUÍDEAS

*Enjoy life*

LUXURY RESIDENCES

MODERN TURN-KEY  
APARTAMENTS

STUNNING VIEWS OF  
MAR MENOR

GARDEN AND  
COMMUNITY POOL

24-HOUR SECURITY

*La información, el diseño y la decoración de este folleto proporcionan una idea del diseño arquitectónico del producto; se utilizan con fines de marketing; y puede estar sujeto a cambios.*

*The information, design and decoration in this brochure provide an idea of the product's architectural design; are used for marketing purposes; and may be subject to changes.*



## MODERNO Y ELEGANTE MODERN ELEGANCE

Las Orquídeas es una exclusiva colección de 42 apartamentos en régimen de propiedad, ideales para uso personal o como inversión. Estas residencias modernas y luminosas ofrecen impresionantes vistas del Mar Menor y, gracias a sus amplias terrazas, su piscina comunitaria y su piscina para niños, permiten disfrutar al máximo del sol mediterráneo. Además, cada vivienda cuenta con su propio trastero. Se trata del último desarrollo inmobiliario de nueva construcción en el centro de La Manga Club, a solo 5 minutos a pie de todas las tiendas y restaurantes.

Las Orquídeas is an exclusive collection of 42 freehold apartments ideal for personal use or investment. These modern, light-filled residences afford stunning views of the Mar Menor, and their spacious terraces, community pool and children's pool let you enjoy the Mediterranean sun to the fullest. In addition, each home has a private storage room. These are the last central development of new-build homes at La Manga Club, just a 5-minute walk from all the shops and restaurants.

# MEMORIA DE CALIDADES BUILDING SPECIFICATIONS

## ACABADOS EXTERIORES EXTERIORS



## FACHADAS / FAÇADES

Cerramiento formado por: hoja exterior de 11,5 cm. de espesor de fábrica, de ladrillo cerámico hueco triple, para revestir, 24x11,5x11,5 cm, recibida con mortero de cemento industrial, con enfoscado de cemento aplicado sobre un paramento vertical interior, en el trasdós de la hoja exterior de fachada con cámara de aire. Trasdoso autoportante libre, "KNAUF", realizado con placa de yeso laminado, anclada a los forjados mediante estructura formada por canales y montantes.

Exterior enclosures composed of: an 11.5 cm factory-thickness exterior sheet, covering 24 x 11.5 x 11.5 cm triple hollow ceramic brick applied with industrial cement mortar, with cement plastering applied to an interior vertical wall with an air chamber on the exterior façade sheet. Self-supporting freestanding KNAUF wall tile, made with laminated plasterboard, and anchored to the slabs by a structure of channels and uprights.

## CARPINTERÍA EXTERIOR Y PERSIANAS / EXTERIOR CARPENTRY AND BLINDS

Carpintería de aluminio anodizado color gris antracita, formada por una hoja con perfilera provista de rotura de puente térmico, y con premarco. Se instalarán grandes ventanales fijos, y correderos u oscilobatientes para la salida al exterior, según el caso.

Anodized anthracite grey coloured aluminium, formed by a sheet of profile fitted with thermal gap, with sub-frame. Fixed window bays will be installed, and sliding and hinged windows for access to the exterior, as appropriate.

## ACCESO VIVIENDA / ENTRANCE TO THE HOME

Block de puerta de entrada acorazada, marco de acero cincado 18/10, ingletes soldados y barniz en polvo de resinas de poliéster, y hoja de acero electrocincado 9/10 y omegas de refuerzo 9/10. Acabado blanco.

Seguridad Clase 3 Antiefracción según UNE EN 1627.

Armoured entry door block, zinc steel frame 18/10, welded mitres and polyester powder varnish, electro-zinc door 9/10 and reinforcement omegas 9/10. White finish. Security Class 3. Anti-intrusion to UNE EN 1627.

## ACCESO PARCELA / COMPOUND GATE

Puerta cancela metálica abatible para acceso de vehículos. Puerta cancela metálica de una hoja batiente de apertura manual para acceso peatonal.

Folding metallic gate for vehicle access. Manual opening one-sided metallic gate for pedestrian access.

IDEALLY LOCATED  
IN THE HEART OF  
THE RESORT, WITHIN  
WALKING DISTANCE  
OF ALL FACILITIES



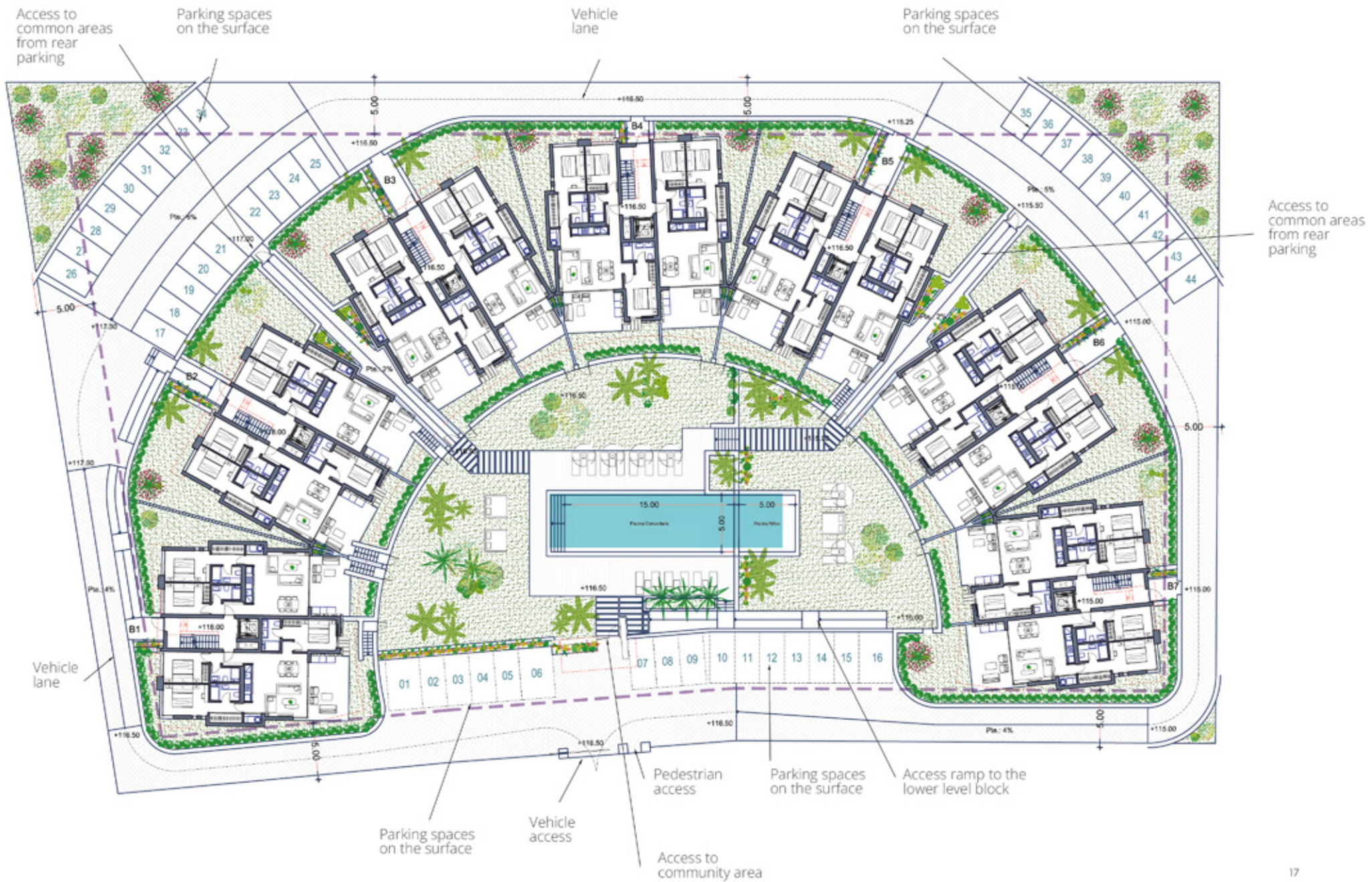


---

Visión general/general view

---





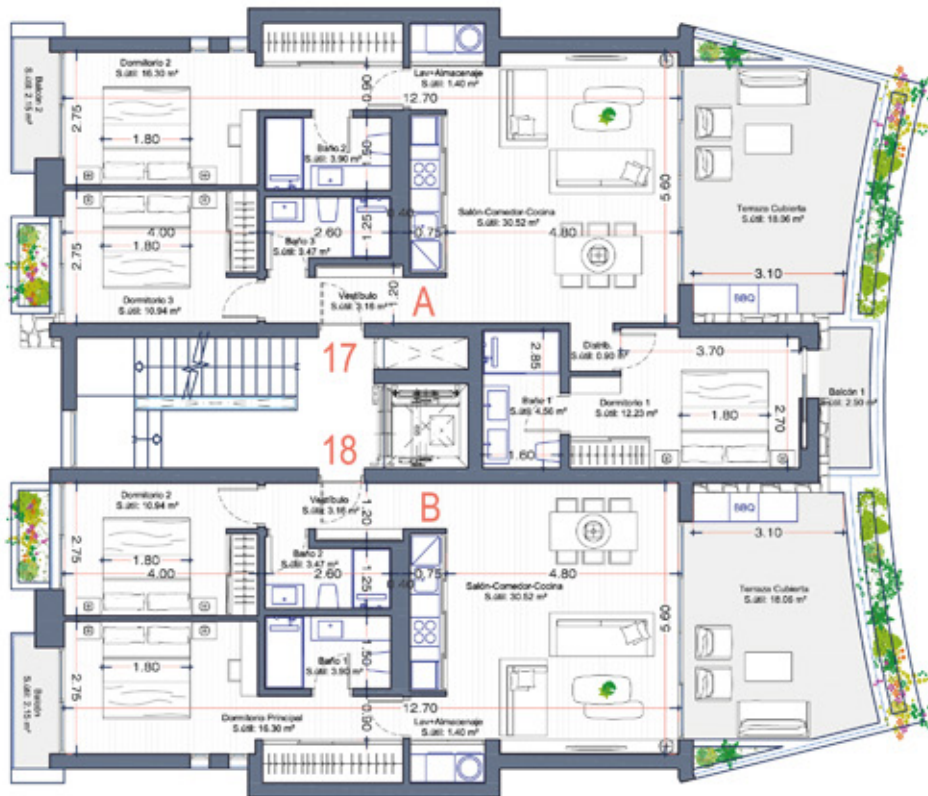
## Planta baja/ground floor

Type	Rooms	Sqm
A	3	119,73
B	2	96,23



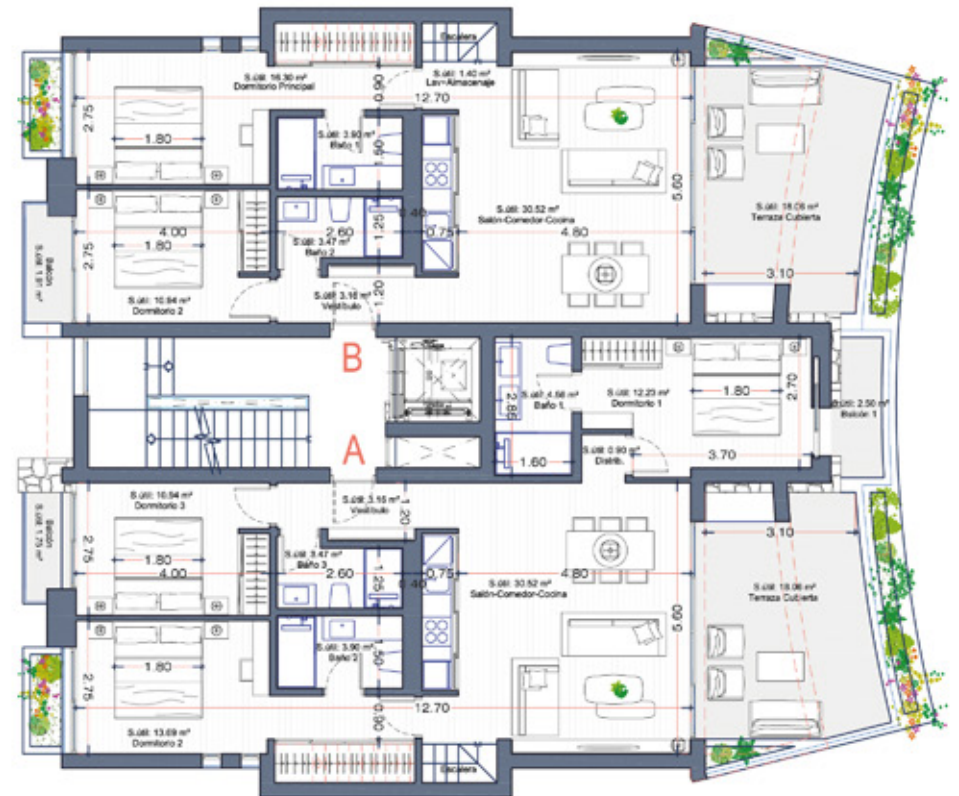
## 1ª planta/1st floor

Floor	Type	Rooms	Sqm
1	A	3	119,73
1	B	2	96,23

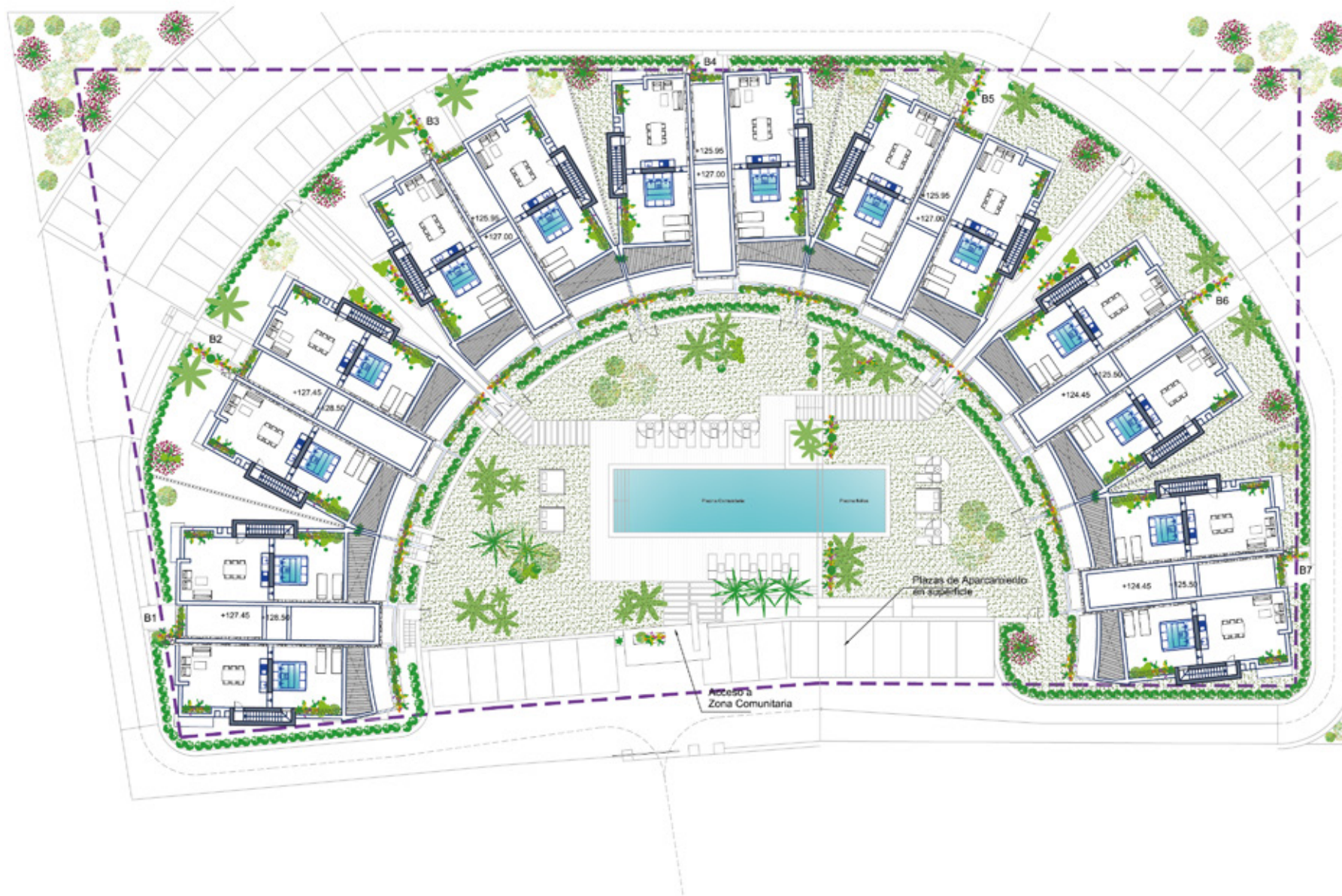


## 2ª planta/2nd floor

Floor	Type	Rooms	Sqm
2	A	3	114,30
2	B	2	92,20



# Planta solarium/solarium floor









## PHASES

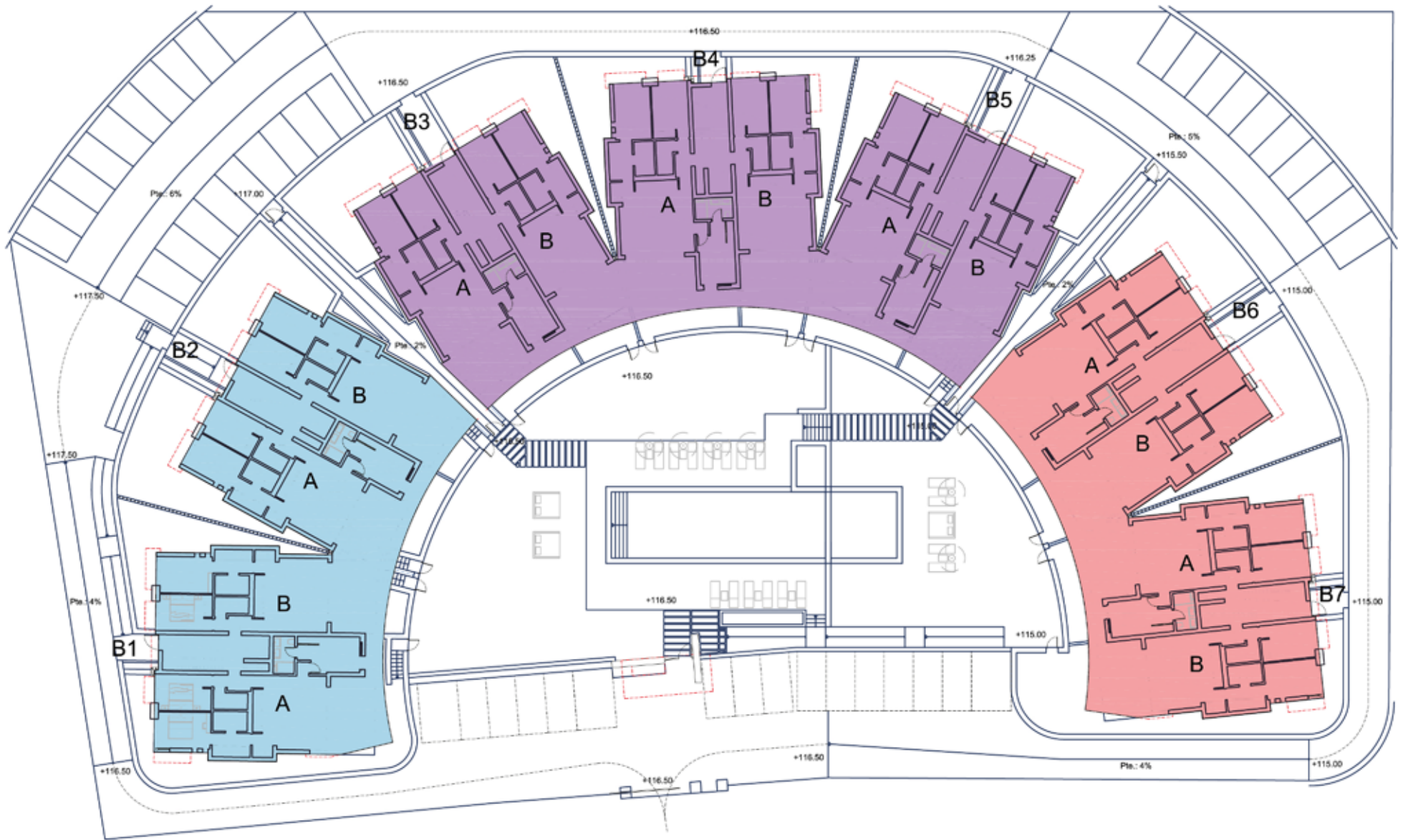
---

TYPE

A/ 3 BEDROOMS

B/ 2 BEDROOMS







# ACABADOS INTERIORES / INTERIORS

## CARPINTERÍA INTERIOR Y ARMARIOS / INTERIOR CARPENTRY AND WARDROBES

Puertas de paso de una hoja de 210x82,5x4 cm., de tablero de MDF, prelacada en blanco, con hendiduras horizontales cada 50 cm. .

Armario prefabricado para empotrar de hojas correderas, de tablero MDF plafonado, prelacada en blanco.

One leaf internal doors of 210x82,5x4 cm., of MDF board, pre-lacquered in white, with horizontal slots every 50 cm. Prefabricated imbedded cabinet with sliding doors, of MDF board panelling, pre-lacquered in white.

## ALICATADOS Y CHAPADOS / TILING AND CLADDING

En baños, alicatado con placas de gres porcelánico, dimensiones 60 x 30 cm, colocadas sobre una superficie soporte de placas de yeso laminado en paramento interior. En cocinas, alicatado con placas de gres porcelánico, dimensiones 60 x 30 cm, colocadas sobre una superficie soporte de placas de yeso laminado en paramento interior.

In bathrooms, tiling with porcelain stoneware, size 60 x 30 cm, set on a supporting surface of laminated plasterboard interior wall. In kitchens, tiling with porcelain stoneware tiles, size 60 x 30 cm, set on a supporting surface of laminated plasterboard interior wall.

## CALEFACCIÓN, CLIMATIZACIÓN Y ACS / AIR CONDITIONING, HEATING AND SANITARY HOT WATER

Aeroterminia para calefacción, refrigeración y ACS. Fan Coils de alta eficiencia. Ventilación mecánica controlada de DOBLE FLUIDO.

Aerothermal heating system, air conditioning and sanitary hot water. High efficiency fan coils. DOUBLE FLOW mechanically controlled ventilation.





  
LAS ORQUIDEAS



LA MANGA CLUB  
Properties

## CONTACT

Contact our sales team for more information.

LA MANGA CLUB  
PROPERTIES  
THE OFFICIAL REAL  
ESTATE AGENCY

T: +34 968 33 8000

[official@propertieslamangaclub.com](mailto:official@propertieslamangaclub.com)  
[propertieslamangaclub.com](http://propertieslamangaclub.com)

Visit our sales offices in the  
Grand Hyatt La Manga Club Golf & Spa  
Resort lobby

- [f facebook.com/lamangaclubproperties](https://www.facebook.com/lamangaclubproperties)
- [t twitter.com/PropertiesLMC](https://twitter.com/PropertiesLMC)
- [in linkedin.com/company/la-manga-club-properties/](https://www.linkedin.com/company/la-manga-club-properties/)
- [y youtube.com/@lamangaclubpropertiesoffic6367](https://www.youtube.com/@lamangaclubpropertiesoffic6367)

# INNOVATIVE RESORT MANAGEMENT

Somos un proveedor de servicios líder para complejos de ocio comunitarios planificados a gran escala, con una excelente cartera de proyectos de gestión de complejos turísticos y un historial comprobado de modelos de negocios sostenibles que maximizan los rendimientos financieros para los inversores.

We are a leading services provider for large-scale planned community leisure resorts, with an excellent portfolio of resort management projects and a proven track record of sustainable business models that maximize financial returns for investors.

## Arum Group

T.: +34 93 363 36 60

Rambla Catalunya, 135 Pral. 1ª

08008 Barcelona (Spain)

arumgroup.es



 [linkedin.com/company/arum-group](https://www.linkedin.com/company/arum-group)

 [youtube.com/@ArumGroup](https://www.youtube.com/@ArumGroup)

*The information, building specifications and possible designs which appear in this catalogue have been produced in order to provide general information about the properties available. They have no contractual status whatsoever and the exact specifications of the design may differ from what is presented here for illustration purposes.*





LA MANGA CLUB  
Properties

Visit us at  
[propertieslamangaclub.com](http://propertieslamangaclub.com)

